

## MADEIRA / PORTUGAL

Zum 6. Mal findet im Oktober 2012 ein Tai Chi-Seminar auf Madeira statt mit der chinesischen Meisterin [QIUPING LIN](#).

Die dreifache Weltmeisterin und achtfache chinesische Nationalmeisterin des Tai Chi Quan besitzt langjährige Unterrichtserfahrung in Asien, USA und Europa. Sie hat das offizielle chinesische Lehrvideo des Tai Chi Quan mit entwickelt und wurde das Vorbild für die Anhänger des Tai Chi Quan weltweit. Heute leitet sie

[DRAGON CULTURE Taiji & Wushu Academy Europe](#) .

Das Motto der Reise: Loslassen, Abschalten und Entspannen, Stress zurücklassen, Energie und Kraft aufbauen! Madeira, die paradisiische portugiesische „Insel des ewigen Frühlings“, auch „Schwimmender Garten im Atlantik“ genannt, verwöhnt mit seiner einzigartig schönen Landschaft und Vegetation: Exotische Blumen und Urwald finden sich hier sowie zerklüftete Bergmassive und malerische Küstenstriche.

Unser 3-4 Sterne Sport- und Wellness-Hotel liegt an einem der schönsten Punkte Madeiras im sonnigen Süden, ruhig, aber doch zentral (nur 10 Minuten von der Hauptstadt Funchal entfernt) direkt am Atlantik über der eigenen geschützten Badebucht. – Ein idealer Ort für Tai Chi, Schwimmen, Wandern, Tauchen und als Basis zum Entdecken der Insel.

Das Tai Chi-Training findet an 4 Tagen für jeweils 5 Stunden statt. Unterrichtsinhalte sind verschiedene Faust- und Waffenformen. Das Seminar ist für Anfänger und Fortgeschrittene gleichermaßen geeignet.



## REISE - INFOS

### Leistungen - Seminar

- Tai Chi Unterricht an 4 Tagen, jeweils 5 Stunden
- Unterrichtssprache ist Deutsch / Englisch

### Leistungen - Reiseagentur Picotours

- 7 Übernachtungen im 3- bzw. 4-Sterne Hotel im Galo Resort Sport Hotel Galomar \*\*\* oder Galo Resort Sport Hotel Galosol \*\*\*\* oder Galo Resort Sport Hotel Alpino Atlantico \*\*\*\*
- Halbpension
- 1 Ganztagestour (inklusive Lunch und Getränken) mit deutschsprachigem, examiniertem Reiseleiter
- Transfers Flughafen-Hotel-Flughafen auf Madeira
- Bei Buchung im Galoresort Nutzung aller Hoteleinrichtungen: Verschiedene Saunas, Pool, Hallenbad, Meeres-Schwimmbad, Sonnenliegen sowie Nutzung des Fitnessraums und der Kursangebote des hotelinternen Onda Revital Clubs
- Reisesicherungsschein

### Änderungen vorbehalten



### Nicht im Preis enthalten

- Flug

## ANMELDUNGSVERMITTLUNG

### Tai Chi-Seminar auf Madeira vom 20.10. – 27.10. 2012

Name \_\_\_\_\_

Vorname \_\_\_\_\_

Geschlecht \_\_\_\_\_ Geburtstag \_\_\_\_\_

PLZ, Ort \_\_\_\_\_

Straße \_\_\_\_\_

Tel./Fax \_\_\_\_\_

E-Mail \_\_\_\_\_

Handy \_\_\_\_\_

Wohnen im Galomar \*\*\*  im Galosol \*\*\*\*  im Alpino \*\*\*\*

Zimmer mit Gartenblick  mit Meerblick

Einzelzimmer  Doppelzimmer

Flugvermittlung durch Reiseagentur Picotours

Ich buche meinen Flug selbst

Mit der Unterschrift erkläre ich mich in der Lage, am Tai Chi-Seminar teilzunehmen und meine Bereitschaft, für mein Handeln die alleinige Verantwortung zu übernehmen. Für von mir verursachte Schäden komme ich selbst auf. Ich erkenne die Teilnahmebedingungen und Haftungshinweise für das Seminar an.

Hiermit bevollmächtige ich gleichzeitig Frau Gudrun Paul mit der Vermittlung der oben genannten Leistungen.

Datum/Ort \_\_\_\_\_

Unterschrift \_\_\_\_\_

## TEILNAHMEBEDINGUNGEN

### Anmeldung

Da die Teilnehmerzahl begrenzt ist, werden die Anmeldungen nach ihrem Eingang berücksichtigt. Nur das unterzeichnete Anmeldeformular gilt als verbindliche Anmeldung. Der Eingang der Anmeldung wird schriftlich bestätigt.

Mindestteilnehmerzahl: 10

**Anmeldeschluss: 01.06.2012**

**Die Teilnahmegebühr ist bis zum 15.06.2012 zu entrichten.**

### Kosten pro Person

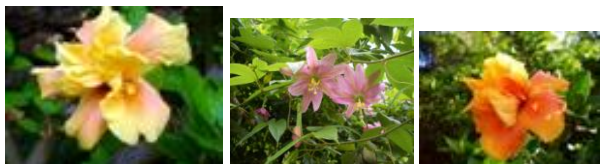
DZ mit Gartenblick Hotel Galomar ***	810 €
EZ-Zuschlag	90 €
DZ mit Meerblick Hotel Galomar ***	860 €
EZ-Zuschlag	110 €
DZ mit Meerblick Hotel Alpino Atlantico ****	920 €
EZ-Zuschlag	125 €
DZ mit Meerblick Hotel Galosol ****	950 €
EZ-Zuschlag	125 €
Transferkosten Flughafen-Hotel-Flughafen	30 €

### Abmeldung

Bei Abmeldung nach dem 01.06. 2012 können seitens des jeweiligen Anbieters für Hotel, Ausflug und Seminar Stornogebühren entstehen.

### Haftungshinweise

Jeder Teilnehmer trägt die volle Verantwortung für sich und seine Handlungen. Er kommt für verursachte Schäden selbst auf und stellt die Reisebevollmächtigte und die Seminarleiterin von allen Haftungsansprüchen frei.



### Reisebevollmächtigte

Gudrun Paul  
Parkstr. 19 a  
38179 Schwülper, Deutschland

Tel.: 0049 (0)5303 941912  
E-Mail: g-paul@gmx.de

## TAI CHI - SEMINAR

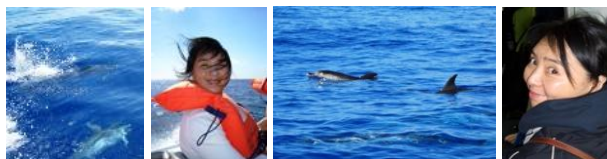
### Intensives Training in Urlaubsatmosphäre



### Seminar-Inhalte

Tai Chi 24-er	Tai Chi Schwert 32-er
Tai Chi Chen 36-er	Tai Chi Schwert 42-er
Tai Chi 48-er	Bagua Zhang
Tai Chi Fächer 32-er	

Das Studium richtet sich an Fortgeschrittene und Einsteiger, die bereits erste Erfahrungen in den angebotenen Studieninhalten gesammelt haben.



In der intensiven Arbeit an den verschiedenen Formen und in Partnerübungen, die in ihrem Ablauf, ihrer Anwendung und ihrer Bedeutung gelehrt werden, erfahren die Seminarteilnehmer die Tai Chi-Prinzipien des Entspannens, Loslassens und den Fluss der Bewegung.

Sowohl Tai Chi-Einsteiger als auch Fortgeschrittene können das Angebot einer intensiven Lernphase in Urlaubsatmosphäre nutzen.

Es wird ausdrücklich darauf hingewiesen, dass die Kurse kein Ersatz für medizinische und psychiatrische Behandlungen sind. Wer sich in Therapie oder Behandlung befindet, muss rechtzeitig mit der Seminarleiterin und seinem Therapeuten/Arzt klären, ob er an dem Kurs teilnehmen kann.

### DRAGON CULTURE

Taiji & Wushu Academy Europe  
Qiuping Lin  
Am Krokusplan 85  
38446 Wolfsburg/Deutschland  
Tel./Fax: 0049 (0)5361 52725  
E-Mail: qiupinglin@freenet.de  
www.dragonculture.net



## TAI CHI – SEMINAR

MIT QIUPING LIN



20. 10. – 27. 10. 2012

AUF MADEIRA  
PORTUGAL

